

乞拉朋齐位于印度东北部卡西山地的南坡,年降水量超过 10 000 毫米(图 5),有“世界雨极”之称。卡西山地东西走向,海拔约 1 500 米,东端与缅甸西部南北向的山脉相接,构成一个宽广的向南敞开的漏斗状谷地。据此完成 33~35 题。

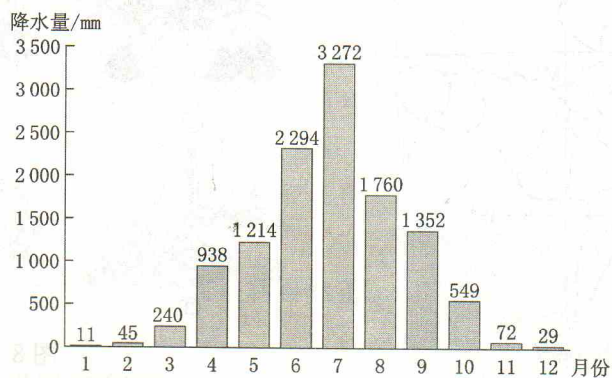


图 5

33. 乞拉朋齐的降水类型主要是

- A. 台风雨 B. 对流雨 C. 锋面雨 D. 地形雨

34. 给乞拉朋齐带来巨量水汽的季风是

- A. 东北季风 B. 西南季风 C. 东南季风 D. 西北季风

35. 该地区居民用水比较紧张的月份是

- A. 3 至 5 月 B. 6 至 8 月 C. 9 至 11 月 D. 12 月至次年 2 月

图 6 为某地貌学者在野外考察中手绘的某地地质素描和地质剖面示意图。读图 6, 完成 36~37 题。

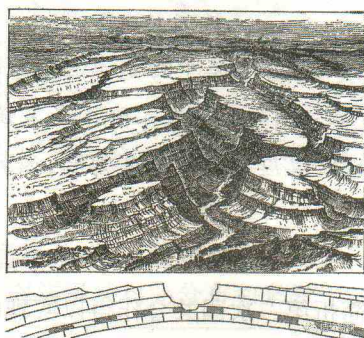


图 6

36. 图中所描绘的地质构造应为

- A. 向斜 B. 背斜 C. 地堑 D. 地垒

37. 图示谷地的形成主要是由于

- A. 地壳的沉降 B. 河流的侵蚀
C. 地壳的断裂 D. 河流的沉积